

Código: TO

Fecha de Emisión: 10-VI-2003

Fecha de Revisión: 16-II-2026

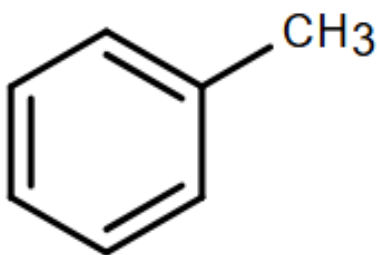
No. de Revisión: 02

PRODUCTO:

## Tolueno

Característica*	Unidades	Valor típico
Apariencia física	-	Líquido claro
Olor	-	Característico
Peso específico 20/20 °C	-	0.866 – 0.870
Color APHA	.	20 Máx.
Humedad	%	0.1 Máx.
Pureza (Cromatografía)	%	99.0 Mín.

*\*Las características arriba mencionadas solamente son demostrativas y no deben ser tomadas como especificaciones.*



NO. DE CAS: 108-88-3

EINECS: 203-625-9

Peso Molecular: 92.1 g/mol

<b>DESCRIPCIÓN</b>	El <b>Tolueno</b> o metilbenceno es un hidrocarburo aromático el cual es usado como disolvente para pinturas, revestimientos, hules, resinas; como diluyente en lacas de nitrocelulosa y en adhesivos.
<b>MODO DE ACCIÓN</b>	El <b>tolueno</b> es un disolvente para resinas sintéticas y naturales (fenol-alquídicas cortas, maléicas, etc.), diluyente en lacas de nitrocelulosa y vinílicas, solvente de pinturas y recubrimientos, gomas, aceites, cementos ahulados, organosoles vinílicos y es el constituyente principal en adelgazadores.
<b>APLICACIONES</b>	Recubrimientos, resinas, lacas, aceitera, adhesivos, farmacéutica, explosivos, perfumes, etc. En la industria del hule es muy usado como limpiador y desengrasante de metales, así como disolvente en la fabricación de adhesivos a base de hule natural, neopreno, nitrilo, etc.
<b>ALMACENAMIENTO</b>	Almacenar el <b>tolueno</b> en un lugar fresco y seco. Los envases deben estar siempre bien cerrados. Elimine todas las fuentes de chispa o calor del área de almacenamiento y trabajo. El equipo debe ser a prueba de explosión y contar siempre con tierra física para minimizar el riesgo de electricidad estática.
<b>MANEJO DEL MATERIAL</b>	Consulte la hoja de seguridad del <b>Tolueno</b> para información adicional.