

Código: LTC

Fecha de Emisión: 20-V-2019

Fecha de Revisión: 06-VI-2025

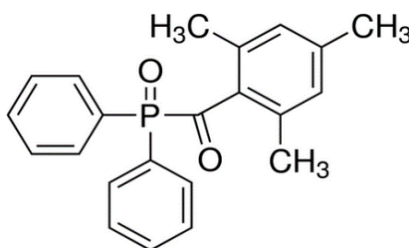
No. de Revisión: 01

PRODUCTO:

SpeedCure TPO

Característica*	Unidades	Valor típico
Apariencia	-	Polvo amarillo pálido cristalino
Ensayo	%	97 min.
Acidez	mg KOH/ g máx.	4
Punto de fusión (Rango)	°C	90 – 95
Pérdidas por secado	% w/w	0.2 máx.
Ceniza	% w/w	0.1 máx.
E _t a λ 267 nm	-	64 (Disolvente: Metanol)
E _t a λ 298 nm	-	55 (Disolvente: Metanol)

**Las características arriba mencionadas solamente son demostrativas y no deben ser tomadas como especificaciones.*



NO. DE CAS: 75980-60-8

DESCRIPCIÓN	El SpeedCure TPO es un fotoiniciador homolítico Tipo I.
MODO DE ACCIÓN	El SpeedCure TPO al ser un fotoiniciador Tipo I altamente eficiente, absorbe luz UV a mayores longitudes de onda, haciéndolo particularmente adecuado para curar formulaciones pigmentadas. El SpeedCure TPO sufre una reacción de foto-blanqueamiento que permite el curado efectivo de películas gruesas.
APLICACIONES	El SpeedCure TPO se sugiere aplicar en recubrimientos de madera con carga, laminados de poliéster reforzados con fibra de vidrio, fabricación de placas de impresión y tintas de impresión pigmentadas.
DESEMPEÑO DEL PRODUCTO	El SpeedCure TPO tiene los siguientes beneficios: <ul style="list-style-type: none"> - Absorbe UV de longitud de onda larga que propicia la ruptura de enlaces, proporcionando así radicales muy reactivos (379 nm). - Conocido por causar efectos de "foto-blanqueamiento". - El añadir una amina tal como Speedcure EDB o EHA reduce la inhibición por oxígeno. - Las tioxantonas pueden funcionar como sensibilizadores para este producto. - Excelente para curado de sistemas pigmentados de blanco. - Bajo amarillamiento. - Bueno para el curado de películas gruesas. - Reduce el descoloramiento. - Larga vida de anaquel. - Térmicamente estable.
ALMACENAMIENTO	El SpeedCure TPO es estable por lo menos 2 años a 20 °C en un contenedor sellado en la oscuridad.
MANEJO DEL MATERIAL	Consulte la hoja de seguridad de SpeedCure TPO para información adicional.