

Código: PRHB

Fecha de Emisión: 16-XII-2025

Fecha de Revisión: 16-XII-2025

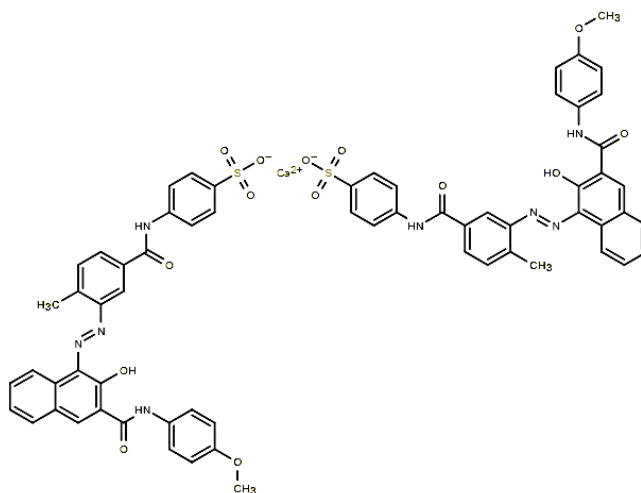
No. de Revisión: 00

PRODUCTO:

## Pigmento Rojo Solido HB (Color índice 247)

Característica*	Unidades	Valor típico
Densidad	g/cm <sup>3</sup>	1.43
Volumen de bulto	l/kg	8.6
Tamaño promedio de partículas	nm	184
Resistencia de álcalis	-	5
Resistencia de ácidos	-	5
Superficie específica	m <sup>2</sup> /g	26

\*Las características arriba mencionadas solamente son demostrativas y no deben ser tomadas como especificaciones.



NO. DE CAS: 43035-18-3

**Nombre químico:** Bis(4-3-2-hidroxi-3-(4-metoxifenil) aminocarbonil-1-naftilazo-4-metilbencilamino-benzenosulfonato (sal de calcio)

**Fórmula Química:** C<sub>64</sub>H<sub>50</sub>CaN<sub>8</sub>O<sub>14</sub>S<sub>2</sub>

**Peso molecular:** 1259.3 g/mol

La información contenida aquí se cree que es confiable, pero ninguna información o garantía de cualquier clase se dan debido a su exactitud, ya que depende de las aplicaciones y uso del material en lo particular. La información está basada en trabajo de laboratorio con equipo a pequeña escala y no indica necesariamente el comportamiento en el producto final. Las pruebas a gran escala y el producto final son responsabilidad del consumidor. **Suministro de Especialidades, SA de CV** no tendrá responsabilidad y el cliente asume todo el riesgo y la responsabilidad por cualquier uso o manejo del material más allá de nuestro control directo. El vendedor no otorga ninguna garantía, expresa o implícita adicional. Nada de la información contenida aquí puede ser considerada como permiso, recomendación o inducción para practicar cualquier invención patentada sin permiso del propietario de la patente. □

<b>DESCRIPCIÓN</b>	El <b>Pigmento rojo sólido HB</b> es un pigmento rojo de tono medio brillante con excelente resistencia al calor. Es adecuado para tintado y aplicaciones a tono completo en una amplia gama de polímeros.
<b>MODO DE ACCIÓN</b>	Ofrece alta resistencia al calor que ofrece un tono rojo brillante y limpio con excelente intensidad de color. Ofrece una estabilidad térmica excepcional, una excelente resistencia a ácidos y álcalis, y una fuerte resistencia a la luz. <ul style="list-style-type: none"> <li>• Excelente estabilidad térmica (resistencia a temperatura de hasta 300°C)</li> <li>• Tono rojo neutro puro</li> <li>• Sin deformaciones</li> <li>• Buena resistencia a la luz</li> <li>• Excelente resistencia a ácidos y álcalis</li> <li>• Excelente resistencia a la migración</li> </ul>
<b>APLICACIONES</b>	Puede aplicarse en una gran variedad de polímeros, sobre todo en aquellas aplicaciones de baja deformación.
<b>ALMACENAMIENTO</b>	Mantenga el recipiente en un lugar fresco y seco, evite la acumulación de cargas electrostáticas y mantener el producto alejado del calor y fuentes de ignición.
<b>MANEJO DEL MATERIAL</b>	Consulte la hoja de seguridad del <b>Pigmento rojo sólido HB</b> para información adicional.

## Propiedades de solidez

		<b>PE</b>	<b>PP</b>	<b>PVC</b>	<b>PS</b>	<b>ABS</b>	<b>PC</b>
SD 1/3	g/kg	2.4	2.5	9.4	2.0	2.5	2.8
Ángulo de matiz	°	11.6	14.2	12.9	11.1	13.4	13.5
Croma	-	61.0	60.6	62.9	58.5	60.3	58.5
Solidez a la luz	(Sombra completa)	7	6 – 7	6 – 7	6 – 7	6	5
Solidez a la luz	(Reducción)	6 – 7	6 – 7	6 – 7	6	5 – 6	4 – 5
Resistencia al calor	°C	300	300	-	300	300	310
Resistencia a la intemperie	-	-	-	-	-	-	-

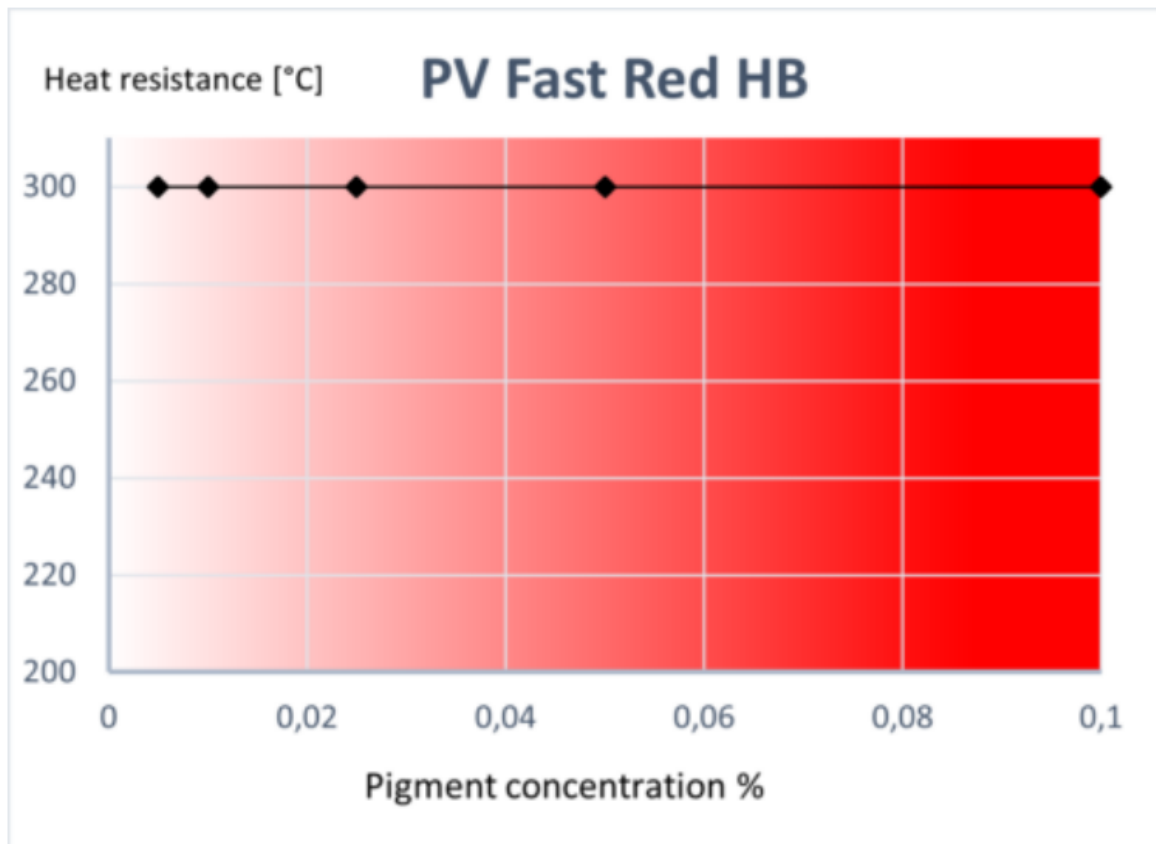
## Propiedades técnicas adicionales

<b>Aplicaciones de baja deformación:</b>	Adecuado
<b>Aislamiento de cables:</b>	No adecuado
<b>Resistencia al sangrado en P-PVC:</b>	5

## Aplicaciones recomendadas:

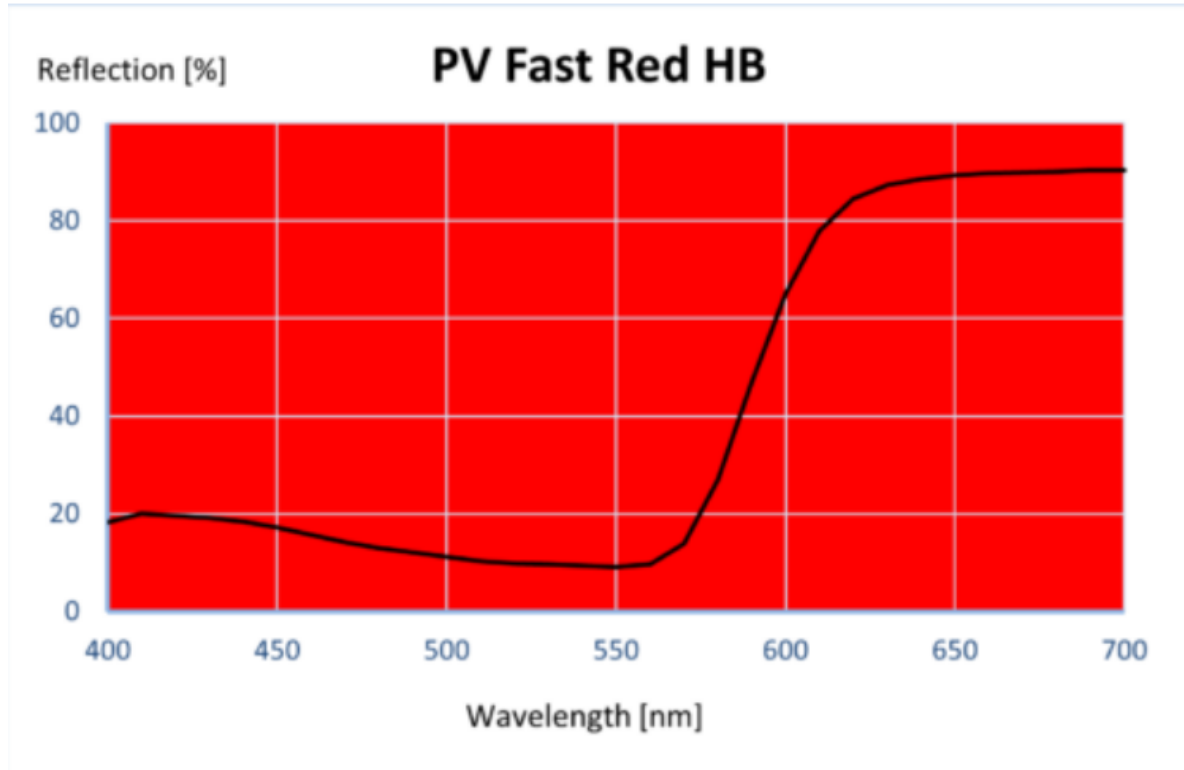
Idóneo	Idoneidad limitada	No recomendado
PO	POM	PA
PVC/Hule		Fibra de PET
PS/ABS		Fibra de PA
PC		Fibra de PAN
PBT		
PUR		
Fibra de PP		

## Limitando la concentración en HDPE



La información contenida aquí se cree que es confiable, pero ninguna información o garantía de cualquier clase se dan debido a su exactitud, ya que depende de las aplicaciones y uso del material en lo particular. La información está basada en trabajo de laboratorio con equipo a pequeña escala y no indica necesariamente el comportamiento en el producto final. Las pruebas a gran escala y el producto final son responsabilidad del consumidor. **Suministro de Especialidades, SA de CV** no tendrá responsabilidad y el cliente asume todo el riesgo y la responsabilidad por cualquier uso o manejo del material más allá de nuestro control directo. El vendedor no otorga ninguna garantía, expresa o implícita adicional. Nada de la información contenida aquí puede ser considerada como permiso, recomendación o inducción para practicar cualquier invención patentada sin permiso del propietario de la patente. □

## Curva de Reflexión



La información contenida aquí se cree que es confiable, pero ninguna información o garantía de cualquier clase se dan debido a su exactitud, ya que depende de las aplicaciones y uso del material en lo particular. La información está basada en trabajo de laboratorio con equipo a pequeña escala y no indica necesariamente el comportamiento en el producto final. Las pruebas a gran escala y el producto final son responsabilidad del consumidor. **Suministro de Especialidades, SA de CV** no tendrá responsabilidad y el cliente asume todo el riesgo y la responsabilidad por cualquier uso o manejo del material más allá de nuestro control directo. El vendedor no otorga ninguna garantía, expresa o implícita adicional. Nada de la información contenida aquí puede ser considerada como permiso, recomendación o inducción para practicar cualquier invención patentada sin permiso del propietario de la patente. □