

Código: PRS

Fecha de Emisión: 29-V-2025

Fecha de Revisión: 29-V-2025

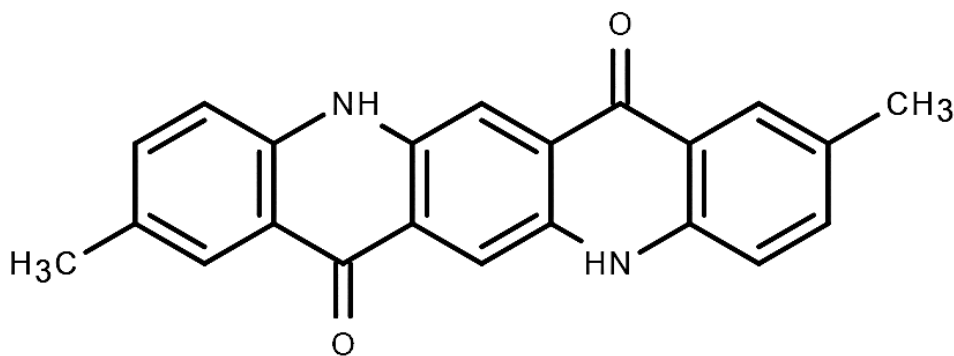
No. de Revisión: 00

PRODUCTO:

PV Fast Pink E

Característica*	Unidades	Valor típico
Densidad	g/cm ³	1.47
Volumen a granel	L/kg	3.2
Tamaño medio de partícula	Nm	95
Resistencia a los Álcalis	-	5
Resistencia a los ácidos	-	5
Superficie específica	m ² /g	65

*Las características arriba mencionadas solamente son demostrativas y no deben ser tomadas como especificaciones.



NO. DE CAS: 980-26-7

DESCRIPCIÓN	PV Fast Pink E es un pigmento rojo azulado con excelentes propiedades de solidez y una excelente capacidad de dispersión.
MODO DE ACCIÓN	El Pigmento PV Fast Pink E, además de su excelente capacidad de dispersión, también otorga los siguientes beneficios: <ul style="list-style-type: none"> ▪ OK compost certificado INDUSTRIAL [EN 13432] ▪ Cumple con la FDA ▪ Excelente solidez a la intemperie
APLICACIONES	Adecuado para aplicaciones de alta gama y para la mayoría de los plásticos. Recomendado para aplicaciones de fibra, película y pared delgada.
ALMACENAMIENTO	Mantenga el material en un lugar fresco y seco.
MANEJO DEL MATERIAL	Consulte la hoja de seguridad de PV Fast Pink E para información adicional.

PROPIEDADES DE SOLIDEZ							
Característica	Unidades	PE	PP	PVC	PS	ABS	PC
SD 1/3	g/kg	2.1	2.4	7.7	2.2	2.7	2.3
Ángulo de Matiz	°	338.8	341.0	339.7	340.1	341.2	341.1
Chroma	-	55.2	53.0	57.0	51.8	52.9	50.6
Solidez a la Luz	(Completamente a la sombra)	8	8	7 - 8	8	8	8
Solidez a la luz	(Reducción)	8	8	7 - 8	8	7 - 8	8
Resistencia al calor	°C	300	300	-	300	300	310
Solidez a la intemperie	-	5	-	4	-	-	-

COMPATIBILIDAD CON RESINAS	
Adecuado	PO, PVC/HULE, PS/ABS, PC, PBT, PUR, Fibra de PP
Idoneidad limitada	POM, PA, Fibra de PET, Fibra de PA
No adecuado	Fibra de PAN

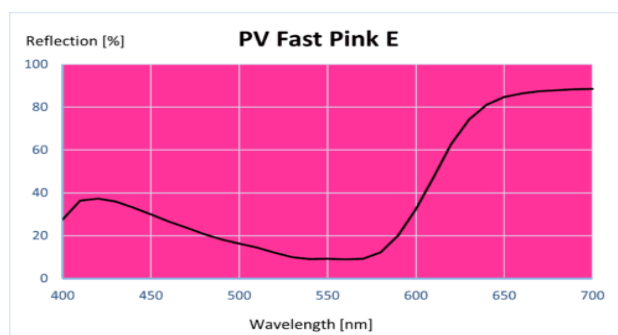


Figura 1. Curva de Reflexión de Pigmento PV Fast Pink E