

Código: PS41

Fecha de Emisión: 20-V-2024

Fecha de Revisión: 15-VII-2025

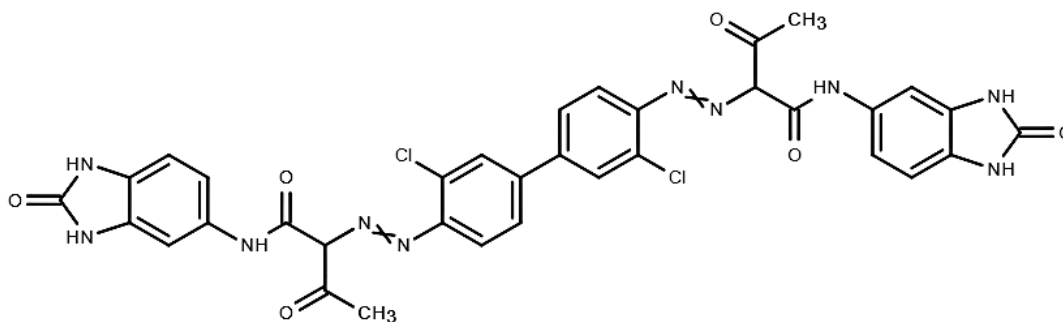
No. de Revisión: 01

PRODUCTO:

## Pigmento PV Anaranjado Sólido H4GL 01

Característica*	Unidades	Valor típico
Densidad	g/cm <sup>3</sup>	1.52
Volumen a granel	L/kg	5.0
Tamaño de partícula promedio	nm	109
Resistencia a las bases	-	5.0
Resistencia a los ácidos	-	5.0
Superficie específica	m <sup>2</sup> /g	34

*\*Las características arriba mencionadas solamente son demostrativas y no deben ser tomadas como especificaciones.*



NO. DE CAS: 78245-94-0

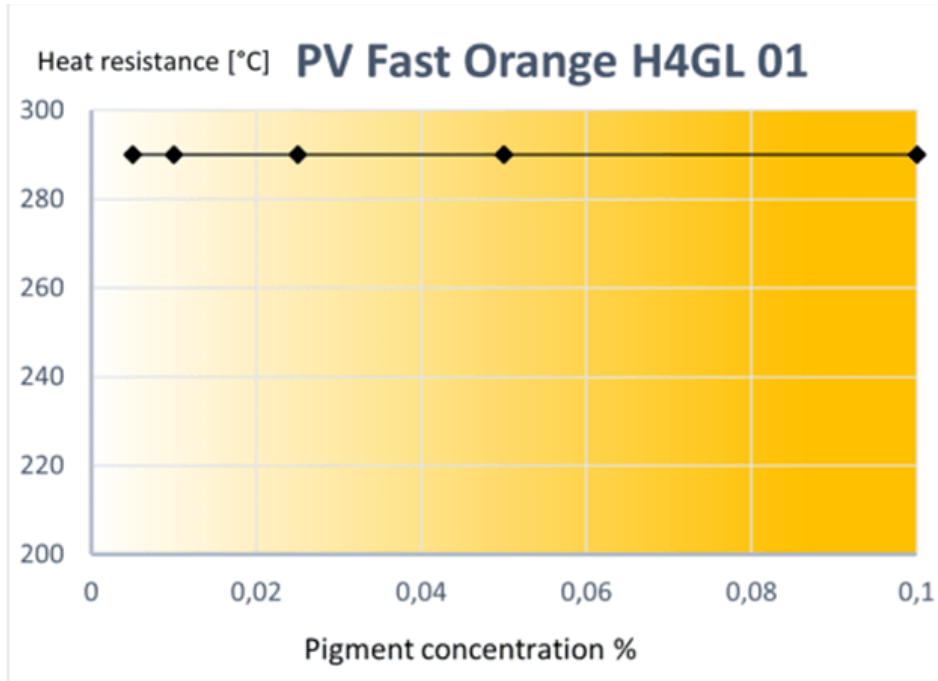
<b>DESCRIPCIÓN</b>	El <b>Pigmento PV Anaranjado Sólido H4GL 01</b> es un pigmento naranja con subtono amarillo de excelente solidez a la luz y excelente estabilidad al calor.
<b>MODO DE ACCIÓN</b>	Algunos de los beneficios de este pigmento son los siguientes: - Excelente solidez al color, buena estabilidad en el exterior y Subtono amarillo naranja único.
<b>APLICACIONES</b>	Adecuado para aplicaciones de alta gama y para la mayoría de los plásticos. Recomendado para aplicaciones de fibra, película y pared delgada.
<b>ALMACENAMIENTO</b>	Almacene en un lugar fresco y seco.
<b>MANEJO DEL MATERIAL</b>	Consultar la hoja de seguridad del <b>Pigmento PV Anaranjado Sólido H4GL 01</b> para información adicional.

PROPIEDADES DE SOLIDEZ							
Característica	Unidades	PE	PP	PVC	PS	ABS	PC
SD 1/3	g/kg	2.0	2.4	5.7	2.3	2.4	-
Ángulo de Tono	°	56.7	56.6	60.1	56.1	56.5	-
Chroma	-	74.4	73.7	76.5	73.3	73.0	-
Solidez a la Luz	(Completamente a la sombra)	8	8	7 - 8	8	8	-
Solidez a la luz	(Reducción)	7 - 8	8	7 - 8	8	8	-
Resistencia al calor	°C	290	290	-	290	290	-
Solidez a la intemperie	-	4 - 5	-	3 - 4	-	-	-

COMPATIBILIDAD CON RESINAS	
Adecuado	PO, PVC/HULE, PS/ABS, POM, PUR, Fibra de PP, Fibra de PAN
Idoneidad limitada	
No adecuado	PC, PA, PBT, PET, Fibra de PET, Fibra de PA

PROPIEDADES TÉCNICAS ADICIONALES	
Aplicaciones de baja deformación	Adecuado
Recubrimiento de cable	Aplicabilidad limitada
Solidez en el sangrado de P-PVC	5

## Curva de concentración limitante en HDPE:



## Curva de Reflectancia:

