

Código: XDTDM

Fecha de Emisión: 11-VI-2025

Fecha de Revisión: 11-VI-2025

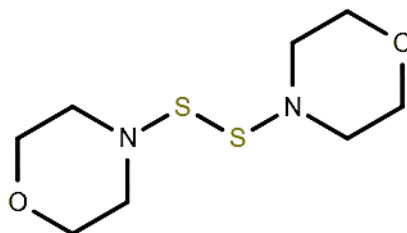
No. de Revisión: 01

PRODUCTO:

## Mixland<sup>®</sup> DTDM 80 GA F200

Característica*	Unidades	Valor típico
Contenido activo	%	80
Color (N) para natural (P) para pigmento	-	Blanco a beige (N)
Filtración	µm	200
Viscosidad Mooney ML (1+4) 80°C	MU	25
Densidad	-	1.24
Característica* (Material Activo)	Unidades	Valor típico
Punto de fusión	°C	125
Pureza	%	97.5

\*Las características arriba mencionadas solamente son demostrativas y no deben ser tomadas como especificaciones.



NO. DE CAS: 103-34-4

Nombre químico: Ditiomorfolina

Fórmula química: C<sub>8</sub>H<sub>16</sub>N<sub>2</sub>S<sub>2</sub>O<sub>2</sub>

<b>DESCRIPCIÓN</b>	El masterbatch <b>Mixland® DTDM GA F200</b> es un donante de azufre: puede utilizarse para la sustitución total o parcial del azufre (junto con sulfenamidas, tiazoles o tiurams).
<b>MODO DE ACCIÓN</b>	<p>Genera enlaces cruzados mono- y disulfuro. La sustitución del azufre por DTDM proporciona tiempos de pre curado más prolongados y velocidades de curado más rápidas. Estos compuestos también presentan una estabilidad superior durante el almacenamiento en verde.</p> <p>Mejora la resistencia a la reversión y al envejecimiento térmico, y proporciona buenas propiedades físicas tras el curado, en particular una baja deformación permanente por compresión.</p> <p>Se dispersa fácilmente en los cauchos y su procesamiento es seguro. Reacciona a temperaturas normales de curado para producir azufre activo y no presenta tendencia al pre curado ni a la eflorescencia.</p> <p>Es una alternativa económica al CLD, que ofrece propiedades similares.</p>
<b>APLICACIONES</b>	<p>Se utiliza para NR, IR, BR, SBR, NBR, IIR y EPDM. Puede utilizarse solo con NR y SBR.</p> <p>Productos fabricados mediante extrusión a alta temperatura y moldeo por inyección, artículos técnicos, correas, mangueras, neumáticos, tubos de butilo, aislamiento de cables y alambres, etc.</p>
<b>ALMACENAMIENTO</b>	Almacenar protegido de la humedad y el calor. Proteger de la luz. Mantener alejado de la luz solar directa.
<b>MANEJO DEL MATERIAL</b>	Consulte la hoja de seguridad del <b>Mixland® DTDM GA F200</b> para información adicional.