

Código: BPH

Fecha de Emisión: 15-VIII-2011

Fecha de Revisión: 12-IX-2025

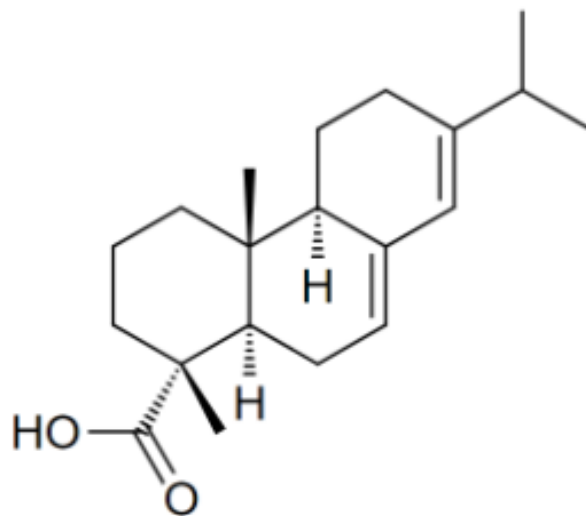
No. de Revisión: 03

PRODUCTO:

Brea de Pino WH (Alto punto de fusión)

Característica*	Unidades	Valor típico
Número ácido	mg de KOH/g	143 - 168
Punto de ablandamiento (R&B)	° C	67 - 75
Color	-	5 - 8
Punto de fusión	°C	100 - 150

**Las características arriba mencionadas solamente son demostrativas y no deben ser tomadas como especificaciones.*



NO. DE CAS: 8050-09-7

DESCRIPCIÓN	La Brea de pino WH es una resina natural de color entre amarillo pálido y ámbar, residuo no arrastrable de la destilación de la trementina.
MODO DE ACCIÓN	La Brea de pino WH es quebradiza y friable con un leve olor a pino. La brea de pino es el producto de la destilación por arrastre de vapor de la resina natural de pino que se obtiene con la apertura de caras de los árboles vivos, de color ámbar, clasificada por su grado WH para un sin número de aplicaciones en la industria química. Típicamente, es un sólido vítreo, es combustible y sumamente flamable, que se quema con una llama que genera mucho humo. Al descomponer genera gases tóxicos, irritantes y con alto contenido de formaldehído. Consiste principalmente de ácido abiético y, al reaccionar con álcalis o bases como el hidróxido de sodio diluido, forma rosínatos. Es semi transparente y varía en color de amarillo a ámbar oscuro. Es insoluble en agua, levemente soluble en cloroformo (0.1 g/mL) y soluble en etanol, acetona, benceno, dietil éter y disulfuro de carbono.
APLICACIONES	<p>El primer uso que se le dio a la Brea de pino WH en el siglo XIX fue como agente de encolado en el papel. Hoy en día se utiliza en la fabricación neumáticos, lacas, adhesivos, circuitos eléctricos, medicamentos, barnices, instrumentos de cuerda, joyería, etc.</p> <p>Algunos usos destacados de la brea de pino son:</p> <ul style="list-style-type: none">• Aislante: Se utiliza como aislante en la construcción y fabricación de productos como estopas y cordelería.• Productos farmacéuticos: Se emplea en la formulación de medicamentos y ungüentos debido a sus propiedades antisépticas.• Industria del hule: Actúa como promotor de adhesión en la fabricación de hule y en la producción de resinas sintéticas.• Cuidado de la piel: Se utiliza en tratamientos cosméticos y medicinales, como antiséptico y para tratar problemas de la piel.• Conservante: Se ha utilizado históricamente como conservante para la madera y en la construcción.
ALMACENAMIENTO	Almacenar en un lugar fresco y seco lejos de cualquier fuente de calor y de la exposición a la luz directa del sol.
MANEJO DEL MATERIAL	Consulte la hoja de seguridad de la Brea de pino WH para información adicional.