

Código: MEFP

Fecha de Emisión: 11-III-2001

Fecha de Revisión: 30-XII-2025

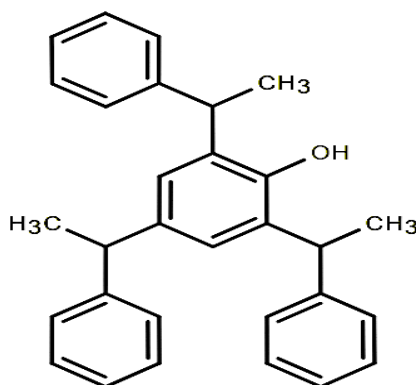
No. de Revisión: 02

PRODUCTO:

Inox[®] EF Polvo E

Característica*	Unidades	Valor típico
Apariencia	-	Polvo de color rosa a gris
Material Activo	%	49.0 – 51.0
Contenido de Inertes	%	49.0 – 51.0

*Las características arriba mencionadas solamente son demostrativas y no deben ser tomadas como especificaciones.



NO. DE CAS: 61788-44-1

Nombre Químico: Tris(1-fenil-etil) fenol

Fórmula Química: C₃₀H₃₀O

Peso Molecular: 406.56 g/mol

DESCRIPCIÓN	El Inox® EF Polvo E es un antioxidante no manchante a base de fenoles estirenados para hule natural y/o sintético.
MODO DE ACCIÓN	El Inox® EF Polvo es un antioxidante que funciona como inhibidor del ataque por oxígeno al hule natural y sintético, es a base de fenoles estirenados y es un antioxidante incoloro y no manchante. También se utiliza como estabilizador para SBR. Actúa como estabilizador en combinación de fosfatos y otros anti-oxidantes fenólicos.
APLICACIONES	El Inox® EF Polvo al ser un antioxidante no manchante, es una excelente opción cuando sea necesaria la fabricación de artículos de colores brillantes o de hule transparente y el color del producto final sea una consideración importante. La dosificación se recomienda entre 2 y 4 ppch.
ALMACENAMIENTO	La presión en los contenedores sellados puede aumentar debido a la influencia de calor. Mantener alejado del calor y fuentes de ignición. Este material puede acumular carga estática que puede causar chispas y convertirse en una fuente de ignición. Prevenir la acumulación electrostática. Utilizar sistema de conexión a tierra.
MANEJO DEL MATERIAL	Consulte la hoja de seguridad del Inox® EF Polvo para información adicional.