

Código: QCBS

Fecha de Emisión: 14-X-2025

Fecha de Revisión: 14-X-2025

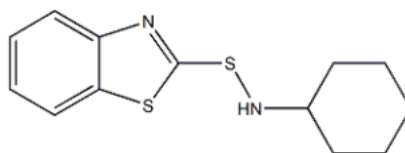
No. de Revisión: 00

PRODUCTO:

Acelerante CBS

Característica*	Unidades	Valor típico
Apariencia	----	Granular
Color	----	Blanco
Pureza	%	96 mínimo
Perdida por Calentamiento	%	0.40 máximo
Contenido de Cenizas	%	0.3 máximo
Punto de fusión inicial	°C	97 mínimo
Insolubles en metanol	%	0.5 máximo
Libre de aminas		0.5 máximo

**Las características arriba mencionadas solamente son demostrativas y no deben ser tomadas como especificaciones.*



NO. DE CAS: **95-33-0**

Nombre Químico: N-ciclohexil-2-benzotiazol sulfonamida

Peso molecular: 264.41 g/mol.

La información contenida aquí se cree que es confiable, pero ninguna información o garantía de cualquier clase se dan debido a su exactitud, ya que depende de las aplicaciones y uso del material en lo particular. La información está basada en trabajo de laboratorio con equipo a pequeña escala y no indica necesariamente el comportamiento en el producto final. Las pruebas a gran escala y el producto final son responsabilidad del consumidor. **Suministro de Especialidades, SA de CV** no tendrá responsabilidad y el cliente asume todo el riesgo y la responsabilidad por cualquier uso o manejo del material más allá de nuestro control directo. El vendedor no otorga ninguna garantía, expresa o implícita adicional. Nada de la información contenida aquí puede ser considerada como permiso, recomendación o inducción para practicar cualquier invención patentada sin permiso del propietario de la patente. □

DESCRIPCIÓN	El Acelerante QCBS es un acelerante primario de propósito general en polvo de color blanco grisáceo o amarillo claro.
MODO DE ACCIÓN	<p>El Acelerante QCBS es un acelerante sulfenamida de acción retardada. Su actividad puede ser reforzada por acelerantes alcalinos como el DPG, Acelerantes del tipo Thiuram y ditiocarbamato.</p> <p>Es adecuado para hule natural y sintético como: NR, IR, SBR, NBR, HR y EPDM.</p> <p>Tiene la habilidad de proporcionar un mezclado rápido y eficiente sin adelantar el scorch y sin sacrificar las propiedades físicas, mientras que también proporciona un vulcanizado rápido y un excelente desarrollo de módulo.</p> <p>Es adecuado para hule natural y sintético como: NR, IR, SBR, NBR, HR y EPDM.</p>
APLICACIONES	<ul style="list-style-type: none"> ➤ En neumáticos: Se utiliza en la fabricación de neumáticos, cámaras de caucho. ➤ En productos industriales: Incluye mangueras, bandas transportadoras, cables, sellos y perfiles. ➤ En Calzado: También se usa en la producción de calzado de caucho ➤ En formulaciones de adhesivos a base de caucho, lo que contribuye a tiempos de curado más rápidos y una mejor resistencia adhesiva.
ALMACENAMIENTO	<p>El Acelerante QCBS debe mantenerse en el envase bien cerrado en un lugar fresco, seco y bien ventilado, evitando la exposición del producto envasado a la luz solar directa.</p> <p>La vida de anaquel es de un año después de la fecha de producción.</p>
MANEJO DEL MATERIAL	Consultar la hoja de seguridad del Acelerante QCBS para más información.