

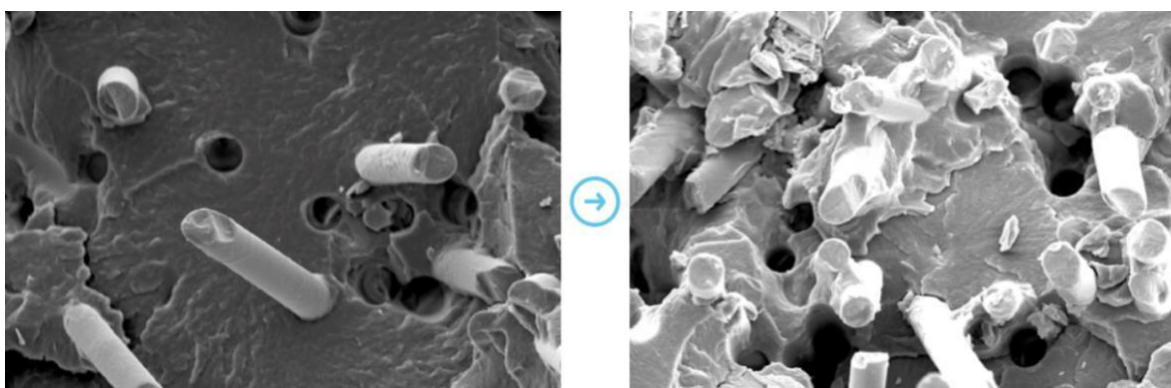
Agente de acoplamiento de PA/FB:

XIBOND® 120

Los compuestos de Poliamidas son muy conocidos en la industria por su alto contenido de fibra de vidrio. La adición de altos rangos de fibra de vidrio puede causar **insuficiencia en el enlace de la fibra y la matriz** del polímero. Los agentes de acoplamiento **XIBOND® mejoran los enlaces** resultando en propiedades mecánicas superiores. La adición de **XIBOND®** permitirá una mayor carga de fibra y típicamente logrará una superficie con apariencia más suave.

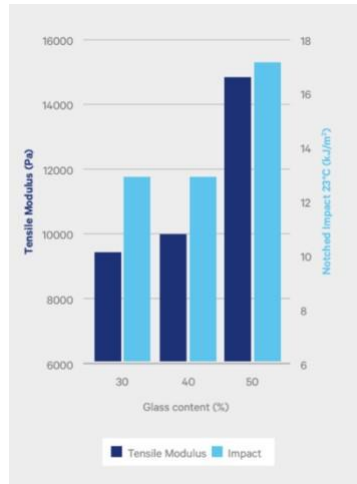
Una solución es XIBOND® 120.

Los agentes de acoplamiento **XIBOND®** pueden interactuar con la matriz del polímero y las fibras de vidrio. El enlace mejorado permite altos contenidos de cargas. Evite altos niveles de dosis cuando aplique la tecnología **XIBOND®** en mezclas de Poliamidas. Los niveles de dosis típicas son entre 1- 3% para obtener un enlace óptimo.



- **Mejor humectación de la fibra de vidrio con la matriz de PA6 adicionando XIBOND® 120.**
- **Mejora enlace de la carga y la matriz.**

Las propiedades mecánicas típicas que pueden determinar una buena interacción fibra/matriz son las propiedades de módulo de tensión y el impacto.



La gráfica muestra las propiedades de tensión y de impacto de la matriz de PA6 con cargas de fibra de vidrio variando de 30 a 50%, optimizadas con 3% de **XIBOND® 120**.