

Hoja Técnica

Código: LC2T
Fecha de Emisión: 10-V-2018
Fecha de Revisión: 10-V-2018
No. de Revisión: 00

Producto:

SpeedCure 2-ITX

Descripción:

El **SpeedCure 2-ITX** es un fotoiniciador altamente eficiente que, cuando se utiliza en conjunto con aminas terciarias sinérgicas como co-catalizadores, induce la fotopolimerización rápida de las formulaciones de resinas adecuadas.

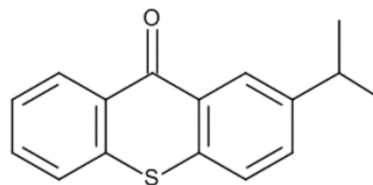
Compuesto: 2-isopropiltioxantona

Fórmula mínima: C₁₆H₁₄OS

Peso molecular: 254.3 g/mol

No. CAS: 5495-84-1

No. EC: 226-827-9



Características Típicas:

Característica	Unidad	Valor
Apariencia	-	Polvo crema a amarillo pálido
Ensayo	%	98 mín.
LOD	%	0.5 p/p máx.
E ₁ a λ 259 nm	-	1890 (Disolvente: metanol)
E ₁ at λ 383 nm	-	248 (Disolvente: metanol)

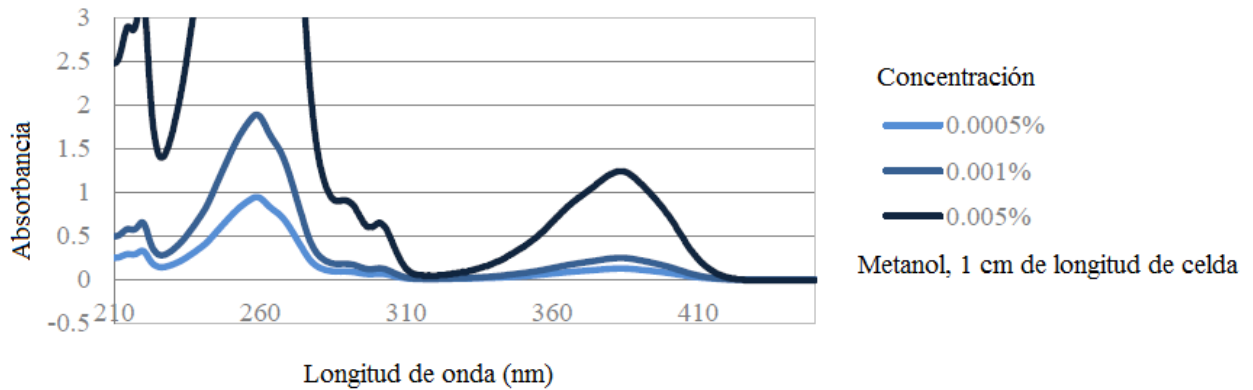
Modo de acción:

Se sugiere agregar el fotoiniciador **Speedcure 2-ITX** entre un 0.25 y un 3 % p/p junto con un 2 a 5 % p/p de amina sinérgica como co-catalizador tal com Speedcure EDB o DMB (las cantidades pueden variar dependiendo de las formulaciones y aplicaciones individuales).

Desempeño del producto:

- El **SpeedCure 2-ITX** tiene buena solubilidad en la mayoría de los disolventes orgánicos comunes y monómeros curables por UV.
- El espectro de absorción de UV muestra dos bandas mayores de absorción.
- Es posible producir un único líquido aditivo que comprenda tanto al iniciador como al sinérgico.
- El **SpeedCure 2-ITX** puede actuar como un sensibilizador eficiente de onda larga para fotoiniciadores del Tipo 1 y del Tipo 2.

- Promueve excelente profundidad en el curado tanto en películas pigmentadas como gruesas.



Aplicaciones:

El **Speedcure 2-ITX** se sugiere aplicar en tintas de impresión, barnices par madera, recubrimientos decorativos para latas metálicas y empaques de cartón para alimentos. También se sugiere para hojas de transferencia a presión y para foto-resistores.

Clasificación de transporte:

El **Speedcure 2-ITX** no está clasificado como material peligroso bajo las legislaciones actuales tanto en Europa como en Estados Unidos.

Almacenamiento:

El **Speedcure 2-ITX** es estable por lo menos 2 años a 20 °C en un contenedor sellado en la oscuridad.

Seguridad y Toxicidad:

Para información detallada, por favor referirse a la hoja de seguridad de materiales.

La información contenida aquí se cree que es confiable, pero ninguna información o garantía de cualquier clase se da en razón de su exactitud, ya que depende de las aplicaciones y uso del material particulares. La información está basada en trabajo de laboratorio con equipo a pequeña escala y no indica necesariamente el comportamiento en el producto final. Las pruebas a gran escala y el producto final son responsabilidad del consumidor.

Suministro de Especialidades, SA de CV no tendrá responsabilidad y el cliente asume todo el riesgo y la responsabilidad por cualquier uso o manejo del material más allá de nuestro control directo. El vendedor no otorga ninguna garantía, expresa o implícita adicional. Nada de la información contenida aquí puede ser considerado como permiso, recomendación o inducción para practicar cualquier invención patentada sin permiso del propietario de la patente. □