



## Hoja Técnica

Código: XDTDM  
Fecha de Emisión: 06-06-14  
Fecha de Revisión: 06-06-14  
No. de Revisión: 00

### Producto:

## Mixland® DTDM 80

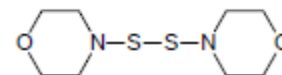
### Función:

El **Mixland® DTDM 80** es el disulfuro de morfolina en un soporte elastomérico etilen-acrílico totalmente compatible. Actúa como donador de azufre en la vulcanización de hules, es no decolorante y no manchante.

**CAS: 103-34-4**

**Peso molecular: 236**

**EINECS: 203-103-0**



### Características típicas:

Propiedad	Especificación
Punto de fusión	123°C mín.
Pureza	97.5% mín.
Gravedad específica	1.35

### Características del masterbatch:

Producto	Ingrediente activo (%)	Color	Visc. Mooney	Densidad	Dureza Shore A	Filtrado
DTDM 80 GA F200	80	Blanco a beige	30	1.24	60	200 micrones

### Modo de acción:

El **Mixland® DTDM 80** es un donador de azufre y puede ser usado para reemplazarlo totalmente o parcialmente (en combinación con sulfenamidas, tiazoles o tiurams). Al reemplazar el azufre con **Mixland® DTDM 80** se obtienen tiempos más largos de "scorch" y velocidades más altas de vulcanizado. Los compuestos formulados con **Mixland® DTDM 80** tienen también una mayor estabilidad en almacén.

El **Mixland® DTDM 80** se puede usar en hule natural (NR), hule isopreno (IR), hule butilo (BR), hule estireno-butadieno (SBR), hule nitrilo (NBR) y hule etileno-propileno (EPDM).

Contribuye a mejorar la resistencia a la reversión y al envejecido por calor, imparte buenas propiedades mecánicas a los vulcanizados, particularmente a la compresión permanente (compression set).

El **Mixland® DTDM 80** se dispersa rápidamente en la mezcla de hule y es muy seguro al proceso. Se usan las temperaturas normales de vulcanización para generar el azufre activo y no tiene tendencia al "scorch" o a

la migración. El soporte elastomérico del **Mixland® DTDM 80** le permite tener productos libres de pegajosidad a temperatura ambiente, viscosidades Mooney más bajas, mejor dispersión, reducción del desperdicio y una amplia compatibilidad con la mayoría de los hules usados en la industria.

***Aplicaciones:***

El **Mixland® DTDM 80** se puede recomendar para los productos extruidos a altas temperaturas y en el moldeo por inyección. Es adecuado para fabricar artículos industriales, bandas, mangueras, neumáticos, tubos de hule butilo y recubrimientos para cables y alambres.

***Empaque:***

El **Mixland® DTDM 80** se ofrece en presentación bolsa de polietileno con 20 kg.

***Almacenamiento:***

Almacene el **Mixland® DTDM 80** en un lugar fresco y seco, alejado de fuentes de calor y protegido de la luz solar directa. Almacenado en condiciones adecuadas y en su empaque original, mantiene sus propiedades hasta por un año.

***Manejo del material:***

Consulte la hoja de seguridad del **Mixland® DTDM 80** para mayor información.

La información contenida aquí se cree que es confiable, pero ninguna información o garantía de cualquier clase se dan en razón de su exactitud, ya que depende de las aplicaciones y uso del material en lo particular. La información está basada en trabajo de laboratorio con equipo a pequeña escala y no indica necesariamente el comportamiento en el producto final. Las pruebas a gran escala y el producto final son responsabilidad del consumidor. **Suministro de Especialidades, SA de CV** no tendrá responsabilidad y el cliente asume todo el riesgo y la responsabilidad por cualquier uso o manejo del material más allá de nuestro control directo. El vendedor no otorga ninguna garantía, expresa o implícita adicional. Nada de la información contenida aquí puede ser considerada como permiso, recomendación o inducción para practicar cualquier invención patentada sin permiso del propietario de la patente. □